

Le talon d'inscription est à retourner ...



Service diocésain de Formation Permanente

103 rue d'Amiens -BP 1016

62008 ARRAS CEDEX

Tel : 03.21.21.40.01—Fax : 03.21.21.40.44

E-mail : sedif@maisondiocesainearras.asso.fr

Site : [http : \www.maisondiocesainearras.asso.fr](http://www.maisondiocesainearras.asso.fr)



Dieu n'est pas une roue de secours. Ou un moteur auxiliaire que l'on branche seulement dans les côtes, alors que le reste du temps on s'en passe fort bien !

Comprenons-nous bien. L'erreur n'est pas de nous adresser à Dieu quand nous avons besoin de lui ! Il le dit lui-même :

« *Demandez et vous recevrez...* » Mais de lui demander de faire à notre place ce qui relève de notre propre responsabilité.

Dieu et l'homme ne sont ni des concurrents, ni des rivaux, de telle sorte que Dieu serait jaloux de voir l'homme grandir en intelligence, et réaliser de plus en plus de découvertes scientifiques ou de prouesses techniques. Car c'est Dieu qui lui a donné cette intelligence et ces capacités. Mais il les lui a confiées comme des talents, pour construire, main dans la main avec Lui, sa propre destinée.

Dieu et l'Homme sont des collaborateurs.

« Regard en Marche » Février 2008

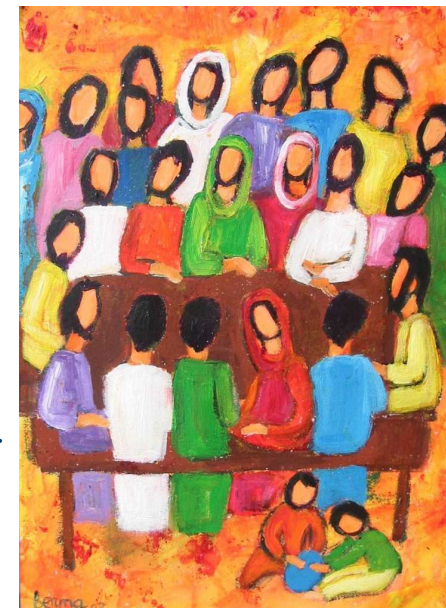
Formation Théologique Universitaire pour Laïcs

FORTUL - ARRAS

Année 2009 - 2010

Pour qui ?

- Toute personne laïque soucieuse de culture religieuse et d'ouverture à l'autre,
- Des enseignants, interpellés sur la place des religions dans l'enseignement, qui souhaitent acquérir une intelligence critique et des méthodes nouvelles en sciences religieuses,
- Des chrétiens qui, par une étude rigoureuse des textes de la Bible, de l'Église, des théologiens, cherchent les fondements de la foi et les bases théologiques de leurs engagements dans la société ou en pastorale.



Où ?

Maison Diocésaine d'Arras

103 rue d'Amiens

Tel : 03.21.21.40.01 - Fax : 03.21.21.40.44

E-mail : sedif@maisondiocesainearras.asso.fr

La Fortul

FORmation **TH**éologique **UN**iversitaire pour **LA**ïcs

Le cycle a pour objectif de permettre à des laïcs d'acquérir des connaissances théologiques de niveau universitaire.

L'Église locale d'Arras a voulu établir dans son diocèse deux antennes (Calais et Arras) des quatre pôles de formation régionale de la Faculté de Théologie de Lille avec Valenciennes, Cambrai et Lille.

Le cycle comprend cinq années :

1 ère année : Exégèse biblique,

Le Pentateuque et les Évangiles synoptiques.

2 ème année : Théologie dogmatique,

Christologie, ecclésiologie, sacramentaire.

3 ème année: Histoire des Églises

Époque patristique et médiévale - Époque moderne et contemporaine.

4 ème année : Philosophie

Philosophie, anthropologie et métaphysique, philosophie morale et politique.

5 ème année : Les religions monothéistes, foi, révélation et cultures.

Niveau requis : BAC ou expérience professionnelle équivalente.

ARRAS 2009 - 2010
Histoire des Églises
Époque patristique et médiévale
Époque moderne et contemporaine.

Un diplôme ?

- Les cinq années de formation débouchent sur l'obtention du Diplôme d'études universitaires en théologie (**DEUT**)
- Il est possible de poursuivre vers le diplôme du baccalauréat canonique en Théologie.

Chaque année l'enseignement demande la participation assidue à 64 h de cours et 32 h de Travaux Dirigés.

- Les cours magistraux sont donnés par des professeurs de la Faculté de Théologie de Lille, à Arras - Maison Diocésaine, 103 rue d'Amiens, chaque jeudi soir de la période scolaire (20 h - 22 h15)
- Les TD complètent le cours ; ils sont assurés par des animateurs ; des petits groupes se réunissent en différents lieux ... à raison de 2 heures tous les quinze jours.
- Coût : frais de scolarité **225.00 €** + Inscription Faculté, de l'ordre de **60.00 €**
(payable en 5 versements si nécessaire)

Le cycle doit être commencé au début de chaque année scolaire.

Talon d'inscription La FORTUL - ARRAS 2009 –2010

M. - Mme - Mlle - P. - Sr - Fr (*rayez la mention inutile*)

NOM : Prénom :

Adresse :

CP : Commune :

Téléphone :

E-mail :

Date de naissance : Situation de famille :

Études suivies ou niveau d'études :

Profession :

Date :

Signature