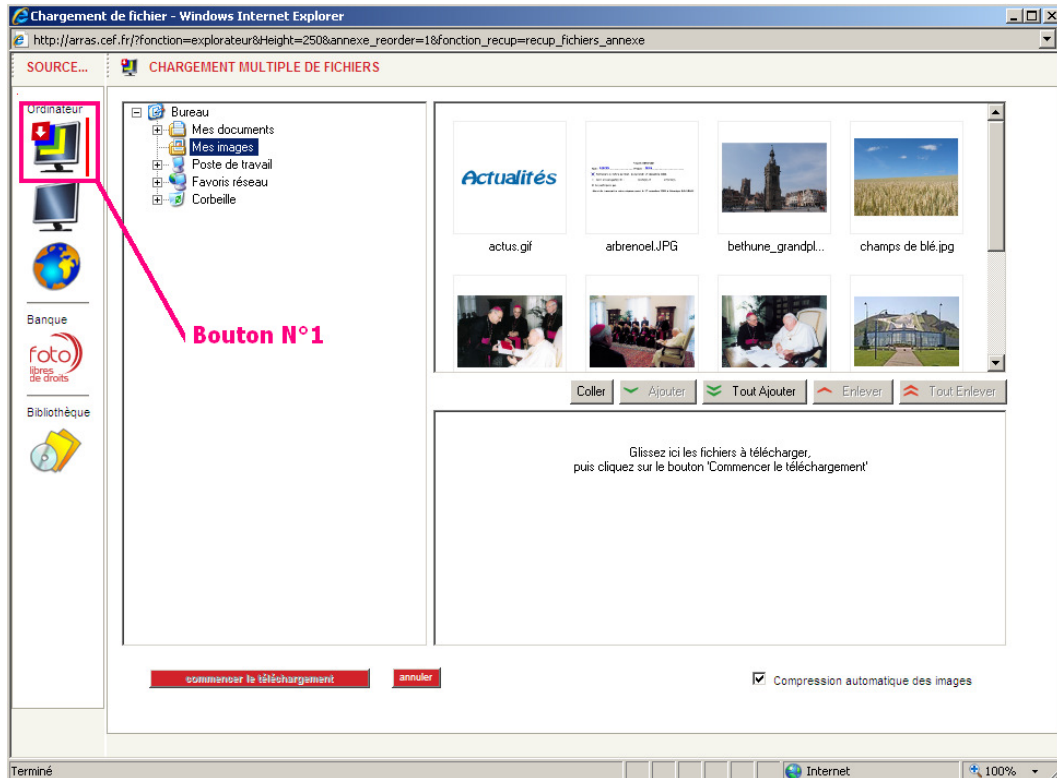


# PROCEDURE INSERTION IMAGE

Cliquer sur le bouton « Insérer vos images ou fichiers »

Insérez vos images ou fichiers

Toujours utiliser le bouton Ordinateur N°1

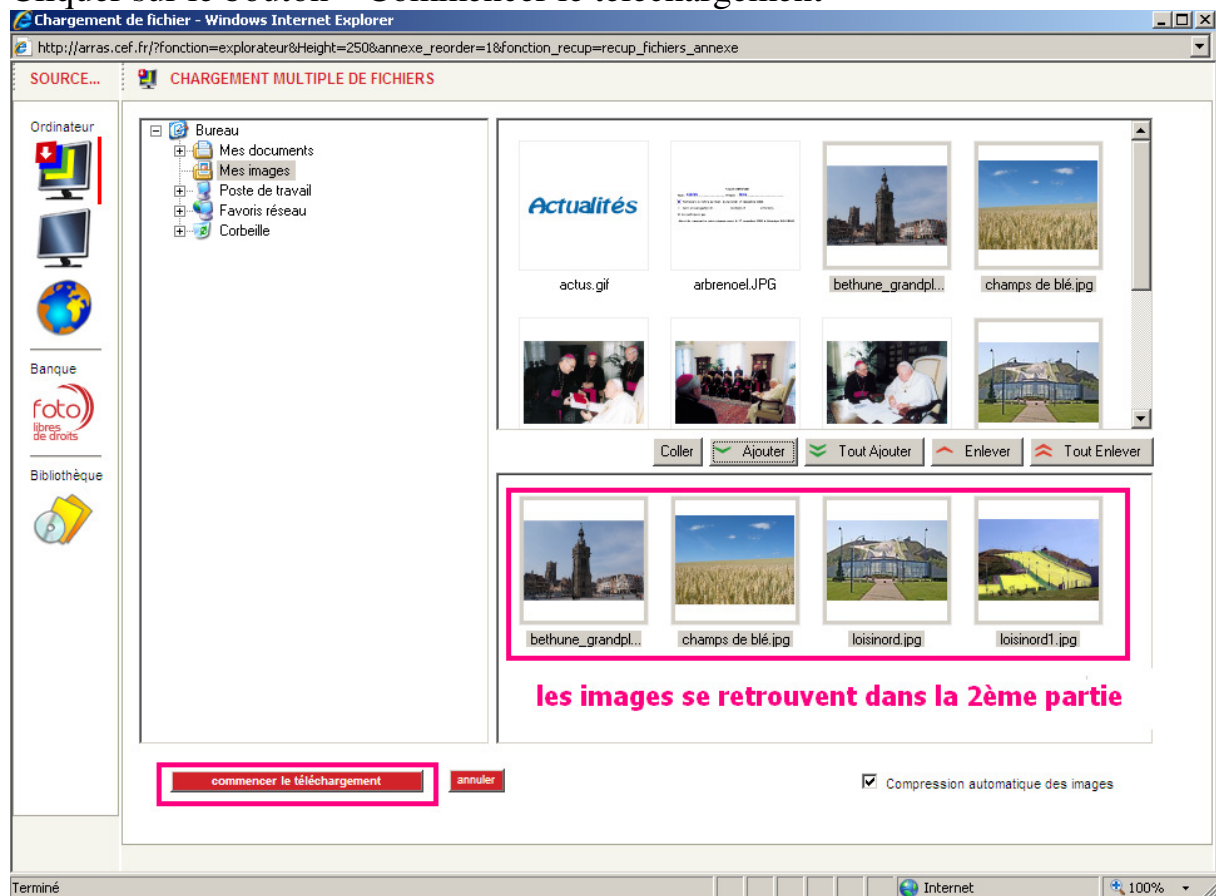


Sélectionner les images à mettre

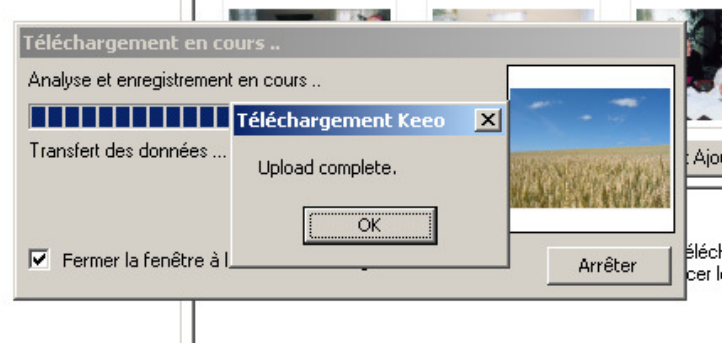


# PROCEDURE INSERTION IMAGE

Les images se retrouvent dans la 2<sup>ème</sup> partie et  
Cliquer sur le bouton « Commencer le téléchargement »



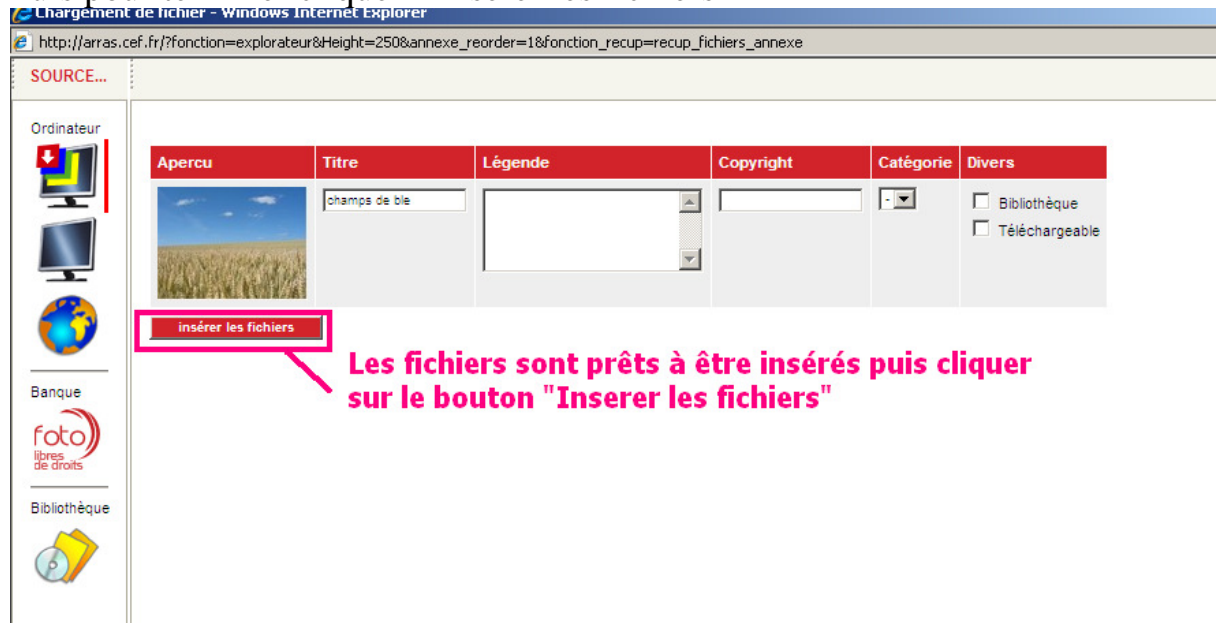
Une fois le téléchargement terminé un message apparaît



Les fichiers sont prêts à être insérés  
A ce moment là , vous pouvez donner des noms à vos images

# PROCEDURE INSERTION IMAGE

Puis pour terminer cliquer « insérer les fichiers »



Vos images se retrouvent en fichiers joints

