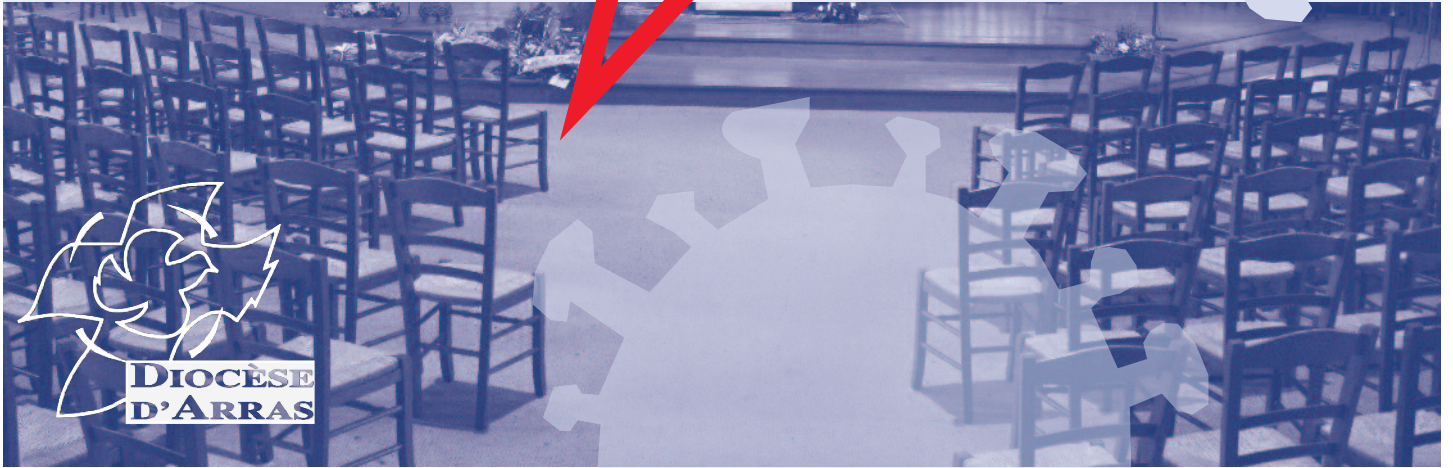
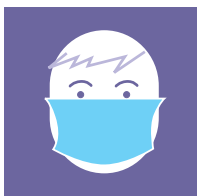


# COVID-19

## CONSIGNES À RESPECTER DANS CETTE ÉGLISE



Il est possible de vivre une démarche individuelle dans cette église, en veillant à **ne pas dépasser les 10 personnes présentes en même temps**, et dans le respect des consignes et des gestes barrière.



Prière de **porter un masque** dans ce lieu.



Prière de **suivre les indications de déplacement** et de stationnement dans l'édifice.



Dans les espaces de circulation, **éviter de stationner** trop longtemps au même endroit et d'empêcher ceux qui vous suivent de circuler.



**Éviter de toucher les murs, les meubles, les bancs, les chaises, les statues, les reliquaires, les objets divers.** Si cela arrivait, prière de désinfecter l'espace où il y a eu contact (du matériel désinfectant est mis à disposition dans l'édifice, à un emplacement signalé).

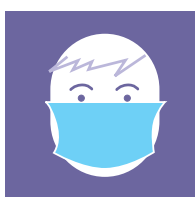
**MERCI DE VOTRE COMPRÉHENSION ET DE VOTRE PARTICIPATION  
À LA LUTTE COLLECTIVE CONTRE LA PANDÉMIE.**

COVID-19

# CONSIGNES À RESPECTER DANS LES LIEUX D'ACCUEILS ET D'AUMÔNERIE



Laisser les noms, coordonnées, date et horaires de visite à l'entrée.



Prière de porter un masque dans ce lieu.



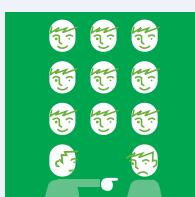
Prière de suivre les indications de déplacement et de stationnement dans l'édifice.



Dans les espaces de circulation, éviter de stationner trop longtemps au même endroit et d'empêcher ceux qui vous suivent de circuler.



Éviter de toucher les murs, les meubles, les objets divers. Si cela arrivait, prière de désinfecter l'espace où il y a eu contact (du matériel désinfectant est mis à disposition dans l'édifice, à un emplacement signalé).



Tout regroupement de plus de 10 personnes est interdit. Prière de respecter les aménagements des salles et les indications concernant leur occupation.

MERCI DE VOTRE COMPRÉHENSION ET DE VOTRE PARTICIPATION  
À LA LUTTE COLLECTIVE CONTRE LA PANDÉMIE.