

**Lieux de départ : ARRAS**  
*Possibilité de logement à la Maison Diocésaine la veille ou de laisser la voiture dans le parc fermé (2<sup>ème</sup> parking).*

**Hébergement**

- chambre individuelle (dans la limite des places disponibles)
- chambre couple
- chambre à partager avec : .....

♦ Appartenez-vous à un mouvement ou service d'Eglise ?  
 Oui       Non  
si oui lequel .....

♦ **PAIEMENT** de la somme de ..... €  
En chèque bancaire : au nom de la DIRECTION DES PELERINAGES

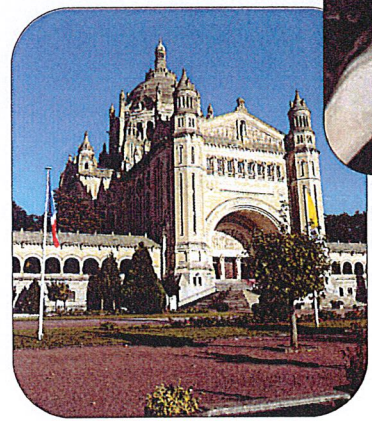
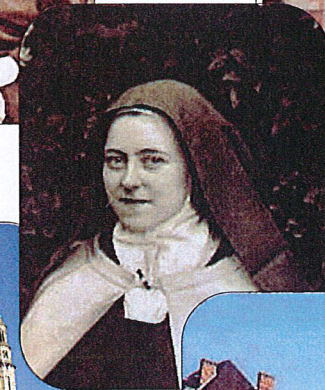
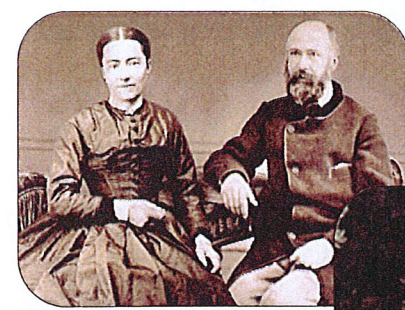
♦ *Connaissez-vous notre revue l'Echo des Pèlerinages ?*  
 Oui       Non

**Correspondance**

Fait à ..... le .....  
(Signature précédée de la mention « LU ET APPROUVE »)

*Du 25 au 27 septembre 2017*

**PELERINAGE A  
ALENÇON ET LISIEUX**



Inscriptions avant le 25 août 2017 (dans la limite des places disponibles)

**DIRECTION DES PELERINAGES**  
103 rue d'Amiens – CS 61016  
62008 ARRAS CEDEX  
Opérateur de voyages n°  
IM062110004



Tél. : 03.21.21.40.90  
Fax : 03.21.21.40.99  
E-mail :  
pelerinages@arras.catholique.fr

## Pèlerinage à Alençon et Lisieux

### Bulletin individuel d'inscription

(Inscription dans la limite des places disponibles)

#### Prix par personne (base chambre double) :

Base 25 personnes :	280 €
Base 35 personnes :	265 €
Supplément chambre individuelle :	25 €

#### programme

25-09 :	<b>Alençon « transmission de la foi dans la famille Martin »</b> Visite de la maison familiale, la basilique Notre Dame et messe
26-09 :	<b>Lisieux « l'éveil de la vocation de Thérèse »</b> Visite des Buissonnets, de la basilique et messe
27-09 :	<b>Lisieux « la vocation de Thérèse au Carmel et son rayonnement mondial »</b> Le Carmel : visite du musée et messe

#### Ce prix comprend :

- ◆ le transport en autocar
- ◆ la pension complète
- ◆ les visites
- ◆ les offrandes
- ◆ l'assurance et l'assistance
- ◆ la participation aux frais généraux

#### Ce prix ne comprend pas :

- ◆ les boissons
- ◆ les dépenses à caractère personnel

**Envoi des dossiers : 1 semaine avant le départ**

*Tout voyage interrompu ou abrégé du fait du voyageur, pour quelque cause ce soit, ne donne lieu à aucun remboursement.  
Toute annulation doit être notifiée par lettre. Un montant de 50 € non remboursable sera retenu pour frais de dossier*

#### Conditions d'annulation

selon la législation en vigueur : loi 2009.888 du 22 juillet 2009

## PELERINAGE A ALENCON ET LISIEUX

### Bulletin individuel d'inscription

(Dans la limite des places disponibles)

A renvoyer à :

Direction des Pèlerinages  
CS 61016  
62008 ARRAS CEDEX

(Père-Sœur-Mr-Mme)

Nom : .....

Prénom : .....

Adresse : .....

.....

Code Postal : ..... Ville : .....

Profession : .....

Téléphone : .....

Portable : .....

E-mail : .....

Date de naissance : .....

Profession : .....

Etes-vous :  Marié(e)  Veuf (ve)  Célibataire  Divorcé(e)

Avez-vous un handicap physique : Oui  Non :

Si oui lequel : .....

.....

En cas d'urgence, prévenir au n° : .....

Ou .....