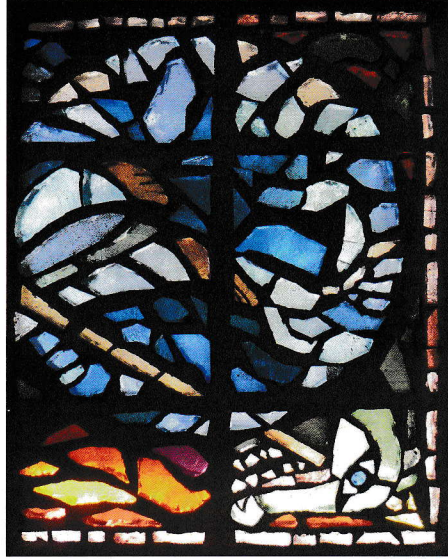


### VITRAIL 1, LE GRISOU.



D'emblée la partie inférieure du premier vitrail met en scène St Michel terrassant de sa lance le dragon sur-  
gissant d'une explosion de nuances bleues.

De la gueule du monstre symbolisant ici le grisou s'échappent des flammes rougeoyantes arrêtées par l'aile protectrice du Saint Guerrier, mettant ainsi à l'abri les mineurs plus haut à genoux implorant Sainte Barbe leur Patronne.

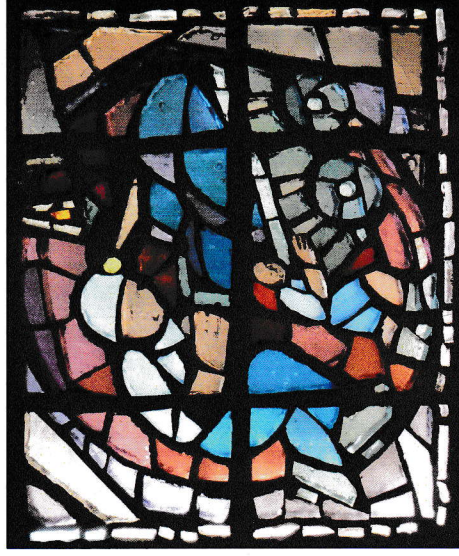
Sainte Barbe coiffée d'un casque et de sa lampe est flanquée à sa gauche de la tour dans laquelle son père l'avait enfermée. Dans les mains elle tient l'épée avec laquelle il l'a décapitée.

A sa droite l'ancienne église de la cité 4 semble veiller avec la Sainte dont elle porte le nom.

Au dessus de la Patronne des mineurs une colombe symbole du souffle divin et de la paix retrouvée s'élève dans les cieux emmenant avec elle l'âme des mineurs défunts.

Enfin le panneau supérieur nous montre Saint François aux stigmates, la Face de Jésus, et Sainte Thérèse.

### VITRAIL 2, LE TRAVAIL.



Le panneau inférieur du second vitrail est entièrement occupé par le mineur et son galibot poussant une berline pleine de charbon.

Au-dessus leur faisant écho le Christ soutenu par Simon de Cyrène porte sa croix sur le chemin du Mont Golgotha. Même geste même croix tous les quatre.

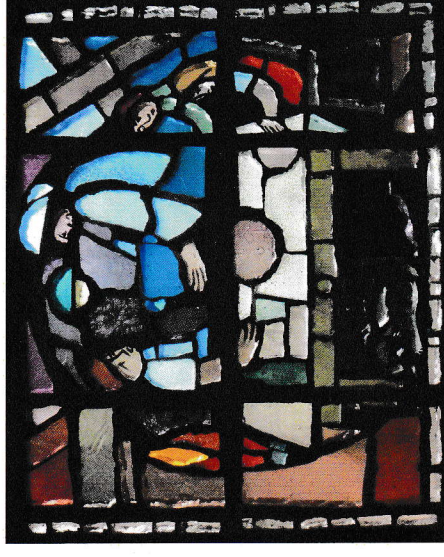
Plus haut c'est la douleur de Marie-Madeleine portant le vase de parfum pour le Christ mort qui répond à la douleur des femmes de mineurs.

En face, l'ange assis sur la pierre du tombeau préfigure la résurrection du Christ.

L'Apocalypse avec l'Agneau immolé symbole du sacrifice, couronne ce grand vitrail de résurrection.

Ici la vie du mineur est comparée à la Passion du Christ.

### VITRAIL 3, LA FAMILLE.



De l'autre côté de l'autel, le beau vitrail de Notre Dame de la Mine, toute élancée, merveilleusement jeune et lumineuse, avec l'Enfant Jésus sur les genoux.

De part et d'autre deux anges à l'encensoir ; en bas à ses côtés, le mineur debout avec son pic ; à droite sa jeune femme et son enfant en prière, le regard levé vers Marie.

Cet homme cette femme et leurs enfants vous les trouvez également dans le panneau tout en bas : c'est le repas.

La femme apporte la soupe sur la table pour la famille, rien n'y manque : le feu dans la cheminée, les deux enfants, la bouteille, le petit chien dormant sous la table...

Tout naturellement, le panneau suivant, c'est Cana avec Marie, Jésus, les deux jeunes mariés.