

Questions que j'aimerais voir traitées

Les troubles mentaux sont divers et leur accompagnement en aumônerie, service ou mouvement de la pastorale de la santé pose beaucoup de questions. Il concerne :

- notre relation avec ces personnes. Quels cheminements dans la foi sont possibles avec elles ?
- nos rapports avec :
 - les institutions qui les accueillent et/ou les soignent
 - les personnels : médecins, psychiatres, professionnels de santé, éducateurs, etc.
 - les autres accompagnants
- l'animation collective : célébrations, temps-fort et autres activités.

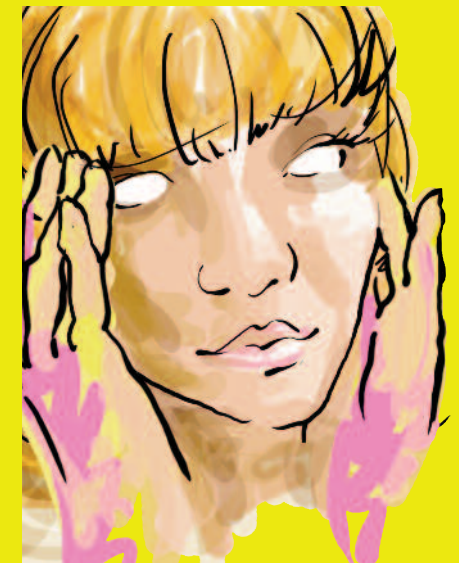
Afin de permettre aux intervenants de répondre au mieux à vos attentes pouvez-vous dire, en quelques mots, au dos du bulletin d'inscription, les questions que vous souhaitez poser au cours de cette formation ? Merci.



Handicap
ou
trouble
mental

Maladies psychiques

Mieux les connaître
pour un meilleur
accompagnement
en Église



Quatre journées
de formation

11 septembre 2012

18 octobre 2012

20 novembre 2012

8 Janvier 2013



Vous accompagnez des personnes atteintes de troubles, de handicaps mentaux ou de maladies psychiques... La Pastorale Santé du diocèse d'Arras vous propose quatre journées de formation.

Durée. Les rencontres ont lieu de 9h30 à 16h30 entre le 11 septembre 2012 et le 8 janvier 2013.
La formation constitue un ensemble et l'inscription suppose la participation aux 4 journées.

Animation. La formation est assurée par la Pastorale Santé du diocèse d'Arras, avec le concours d'un psychiatre, d'un pédopsychiatre, d'un directeur de Maison d'Accueil Spécialisée, d'une théologienne, ancien aumônier d'hôpital psychiatrique.

Lieu. Cité paroissiale d'Aire sur la Lys, place des Béguines, sur le côté nord de la Collégiale

Financement. La prise en charge financière est assurée en partie par le diocèse.
Participation personnelle : frais d'inscription : 40€
Repas tiré du sac, café offert.

Transport. Il est conseillé de faire du covoiturage entre personnes d'un même secteur, les frais de transport seront indemnisés.

PROGRAMME

1^{ère} journée. **Mardi 11 septembre 2012**

Les maladies psychiques : description, quelques repères pour un accompagnement.

Avec le docteur **Patrick Le Cardinal**, psychiatre.

2^{ème} journée. **Jeudi 18 octobre 2012**

L'accompagnement en aumônerie dans les établissements ou services spécialisés.

Avec Monsieur **Didier Vandaele** directeur d'une Maison d'Accueil Spécialisée et des équipes d'aumônerie.

3^{ème} journée. **Mardi 20 novembre 2012**

La proposition de foi aux enfants et jeunes ayant un handicap psychique ou mental.

Avec le docteur **Loïc d'Hautefeuille**, pédopsychiatre et la Pastorale Catéchétique Spécialisée (PCS) d'Arras.

4^{ème} journée. **Mardi 8 janvier 2013**

Quel accompagnement spirituel pour les malades psychiques ?

Avec Madame **Monique Durand Wood**, théologienne, ancien aumônier en hôpital psychiatrique.

BULLETIN d'INSCRIPTION

À renvoyer à
Marie-Claude Blary
App. 55 Résidence Esplanade
1 rue Tattegrain
62600 BERCK sur Mer
06 89 45 41 88

avant le 1^{er} septembre 2012
accompagné des frais d'inscription de 40€ :
chèque à l'ordre de
« Eglise santé Arras – CCP n°45 49 12 P Lille »

Nom :

Prénom :

Adresse :

Mail :

Équipe
d'aumônerie de

Professionnel(le)
de santé

Bénévole à

S'inscrit à la formation

Signature

**Ces journées sont les
vôtres. N'hésitez pas à
poser vos questions au dos
de cette page.**