
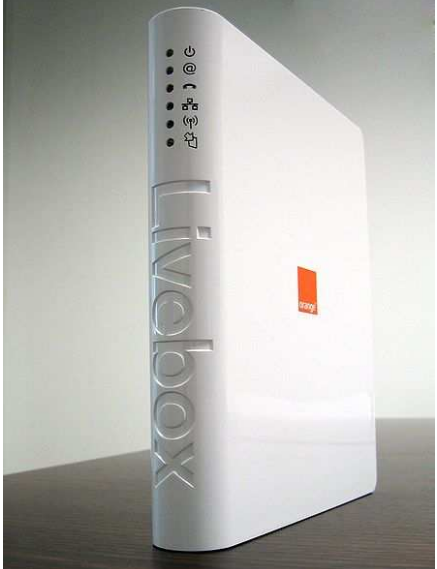




L'association est un état qui dure 10 minutes pendant lesquelles votre Livebox va autoriser les équipements sans fil à se connecter.
Durant cette étape, vous pouvez configurer la connexion de votre ordinateur ou de tout autre périphérique sans fil.

Connecter un ordinateur en Wi-Fi ou un autre équipement

Reconnaitre la livebox

Livebox 2	Livebox mini
 A white rectangular Livebox 2 router with the Orange logo and 'Livebox' branding on the front. It features several status LEDs and a power button.	 A white, vertically oriented Livebox mini router with the Orange logo and 'Livebox' branding on the front. It has a series of status LEDs at the top.
 The back of a Livebox Inventel router, showing a SIM card slot, Ethernet ports, and a power jack. The text 'Livebox Inventel' is written vertically on the right.	<p data-bbox="703 1256 922 1335">Côté droit de la Livebox</p>  The back of a Livebox Sagem router, showing a SIM card slot, Ethernet ports, and a power jack. The text 'Livebox Sagem' is written vertically on the right.

Vous avez une Livebox Sagem, Thomson/inventel ou pro V1.

Il est nécessaire de mettre votre Livebox en mode association pour connecter un ordinateur ou un périphérique.

Vous avez une Livebox mini.

Il n'est à priori plus utile de mettre votre Livebox mini en mode association pour connecter un ordinateur ou un équipement en Wi-Fi. En effet, il suffit de renseigner la clé de sécurité de la Livebox quand cela vous est demandé.

Cependant, dans certains cas, il est nécessaire de la mettre en association quand la connexion Wi-Fi ne se fait pas. Ce qui est parfois le cas avec certaines consoles de jeux.

Vous avez une Livebox 2.

Il n'est plus nécessaire de mettre votre Livebox 2 en mode association pour connecter un ordinateur ou un équipement en Wi-Fi. En effet, il suffit de renseigner la clé de sécurité de la Livebox quand cela vous est demandé.

Mettre en association votre Livebox

Mettre en association la Livebox mini.

- Appuyez une seconde sur le bouton Wi-Fi qui se trouve sur la tranche de votre Livebox :



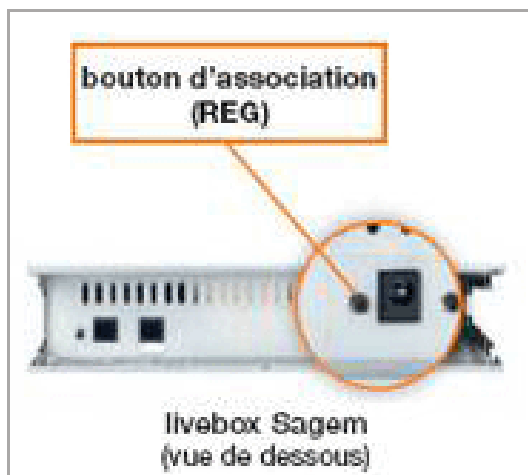
- Le voyant Wi-Fi va se mettre à clignoter pendant 10 min :



Durant ce temps, vous devez entrer la clé de sécurité de votre Livebox pour valider la connexion entre votre Livebox et votre appareil sans fil.
Connecter votre ordinateur en Wi-Fi

Mettre en association la Livebox Sagem.

- Appuyez plus de 5 secondes sur le bouton d'association situé en dessous de votre Livebox.



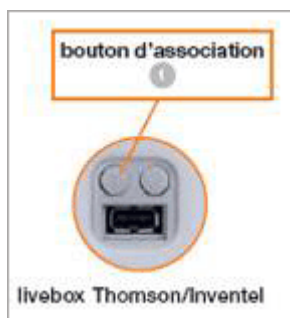
- Le voyant Wi-Fi ((P)) de votre Livebox se met à clignoter, votre Livebox va rester en mode association pendant 10 minutes.




Durant ce temps, vous devez entrer la clé de sécurité de votre Livebox pour valider la connexion entre votre Livebox et votre appareil sans fil.
Connecter votre ordinateur en Wi-Fi

Mettre en association la Livebox Thomson/Inventel ou pro V1.

- Appuyez plus de 5 secondes sur le bouton d'association (bouton 1) qui se trouve à l'arrière de votre Livebox.



- Le voyant Wi-Fi  de votre Livebox se met à clignoter, votre Livebox va rester en mode association pendant 10 minutes.



Durant ce temps, vous devez entrer la clé de sécurité de votre Livebox pour valider la connexion entre votre Livebox et votre appareil sans fil. Connecter votre ordinateur en Wi-Fi

Configurer la connexion de votre ordinateur

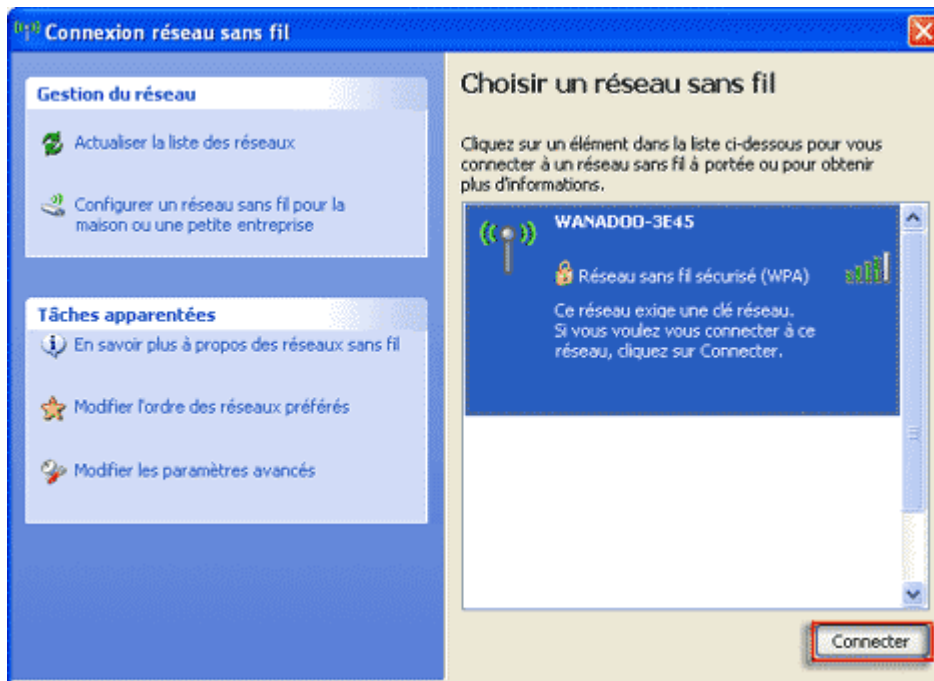
Si vous possédez une Livebox Sagem, Thomson/Inventel ou une Livebox Pro V1, vous devez mettre en association votre Livebox. mettre la Livebox en mode association

Sinon passez à l'étape suivante.

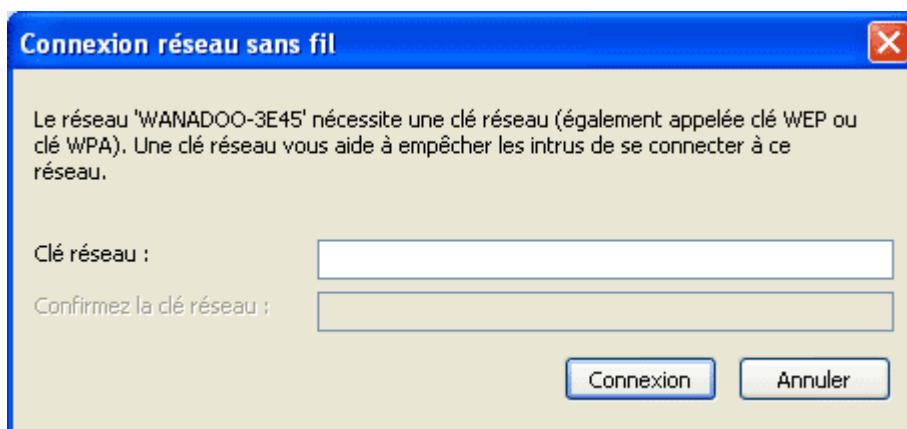
Cliquez sur **Démarrer** > **Paramètres** > **Panneau de Configuration** puis **Connexion réseau**.

Faites un clic droit sur la **Connexion réseau sans fil** puis cliquez sur **Afficher les réseaux sans fil**.

Sélectionnez le nom de votre Livebox (Livebox_XXXX ou Wanadoo-XXX) puis cliquez sur le bouton **Connecter**.



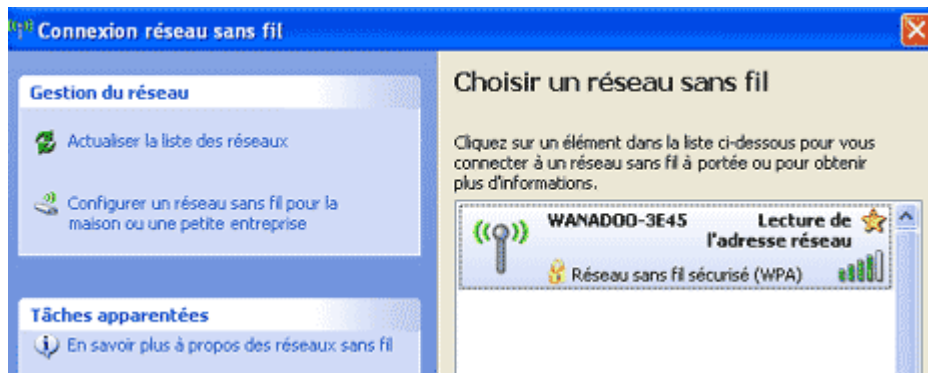
Dans le champ **Clé réseau**, saisissez la clé de sécurité (en MAJUSCULE et sans espace) qui se trouve sur l'étiquette de votre Livebox. Saisissez à nouveau la clé de sécurité dans le champ **Confirmer la clé réseau** et cliquez sur le bouton **Connexion**.



La connexion se fait automatiquement. Double-cliquez sur l'icône de connexion dans la barre des tâches.



La liste des réseaux s'affiche.



Lancez votre navigateur et vérifiez que l'accès à internet fonctionne