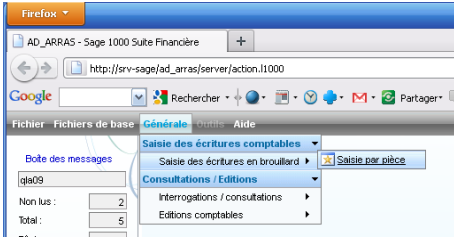
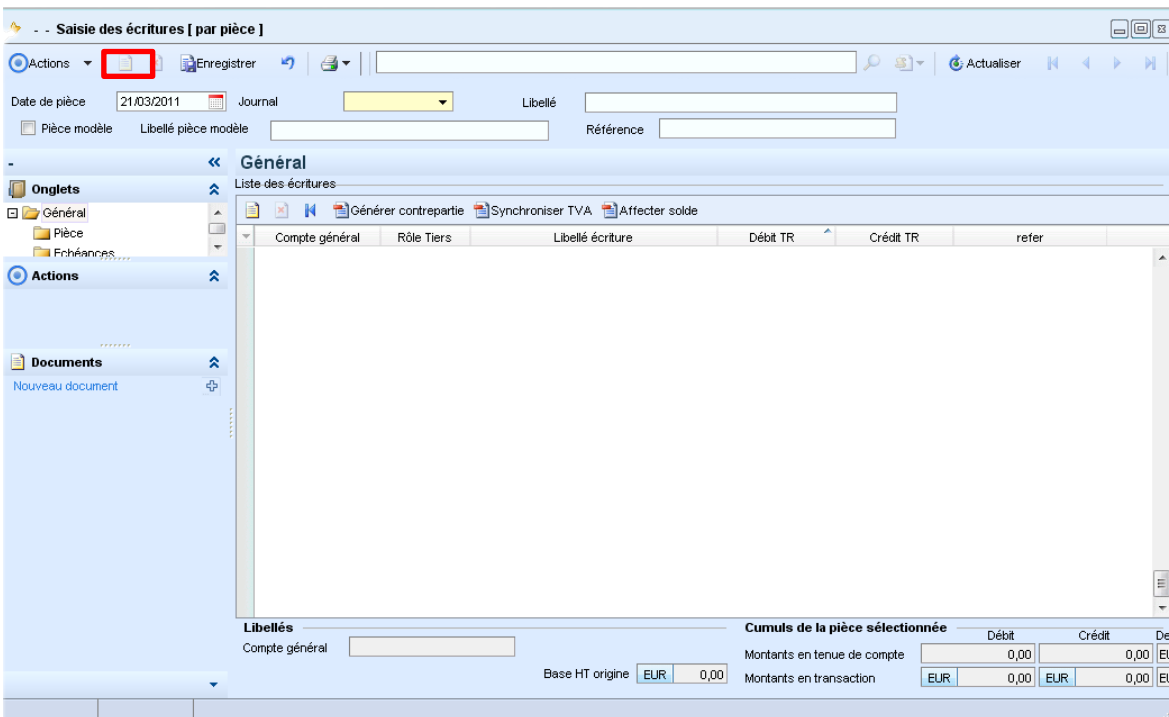


Création de pièce modèle

Dans le menu **Générale**, cliquer sur **Saisie des écritures par pièce**.



Cliquer sur **Nouvelle pièce comptable**



Vous saisissez votre pièce comptable comme à l'habitude,

11/A09/00078 - - Saisie des écritures [par pièce]

Actions | Enregistrer | 11/A09/00078 | Actualiser

Date de pièce: 04/03/2011 | Journal: A090001 | Libellé: VIR PIVOT

Pièce modèle | Libellé pièce modèle: | Référence:

11/A09/00078 - Général

Liste des écritures

Compte général	Rôle Tiers	Libellé écriture	Débit TR	Crédit TR	refer
S1400A090100	VIR PIVOT		185,11	0,00	
S80101000000	A09	VIR PIVOT	0,00	185,11	

Libellés: Compte général: CCP ND ESPERANCE EN ART

Cumuls de la pièce sélectionnée

	Débit	Crédit	Dev
Montants en tenue de compte	185,11	185,11	EU
Montants en transaction	EUR 185,11	EUR 185,11	EU

Avant d'enregistrer, cocher la case **Pièce modèle** et le champ « libellé pièce modèle » devient jaune.

11/A09/00078 - - Saisie des écritures [par pièce]

Actions | Enregistrer | 11/A09/00078 | Actualiser

Date de pièce: 04/03/2011 | Journal: A090001 | Libellé: VIR PIVOT

Pièce modèle | Libellé pièce modèle: | Référence:

11/A09/00078 - Général

Liste des écritures

Compte général	Rôle Tiers	Libellé écriture	Débit TR	Crédit TR	refer
S1400A090100	VIR PIVOT		185,11	0,00	
S80101000000	A09	VIR PIVOT	0,00	185,11	

Libellés: Compte général: CCP ND ESPERANCE EN ART

Cumuls de la pièce sélectionnée

	Débit	Crédit	Dev
Montants en tenue de compte	185,11	185,11	EU
Montants en transaction	EUR 185,11	EUR 185,11	EU

11/A09/00078 - Saisie des écritures [par pièce]

Actions | Enregistrer | 11/A09/00078 | Actualiser

Date de pièce: 04/03/2011 | Journal: A090001 | Libellé: VIR PIVOT

Pièce modèle | Libellé pièce modèle: **A09 VIR PIVOT** | Référence:

11/A09/00078 - Général

Onglets: Général, Pièce, Échéances...

Actions: Modèle...

Documents: Nouveau document

Liste des écritures

Compte général	Rôle Tiers	Libellé écriture	Débit TR	Crédit TR	refer
51400A090100		VIR PIVOT	185,11	0,00	
580101000000	A09	VIR PIVOT	0,00	185,11	

Libellés: Compte général CCP ND ESPERANCE EN ART

Base HT origine: EUR 0,00

Cumuls de la pièce sélectionnée

	Débit	Crédit	Dev
Montants en tenue de compte	185,11	185,11	EU
Montants en transaction	EUR 185,11	EUR 185,11	EU

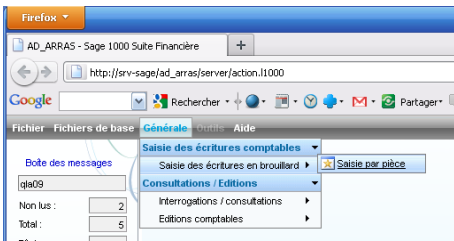
Compléter ces champs comme l'explique l'illustration donnée ci-dessus puis vous pouvez enregistrer.

!!! ATTENTION !!!

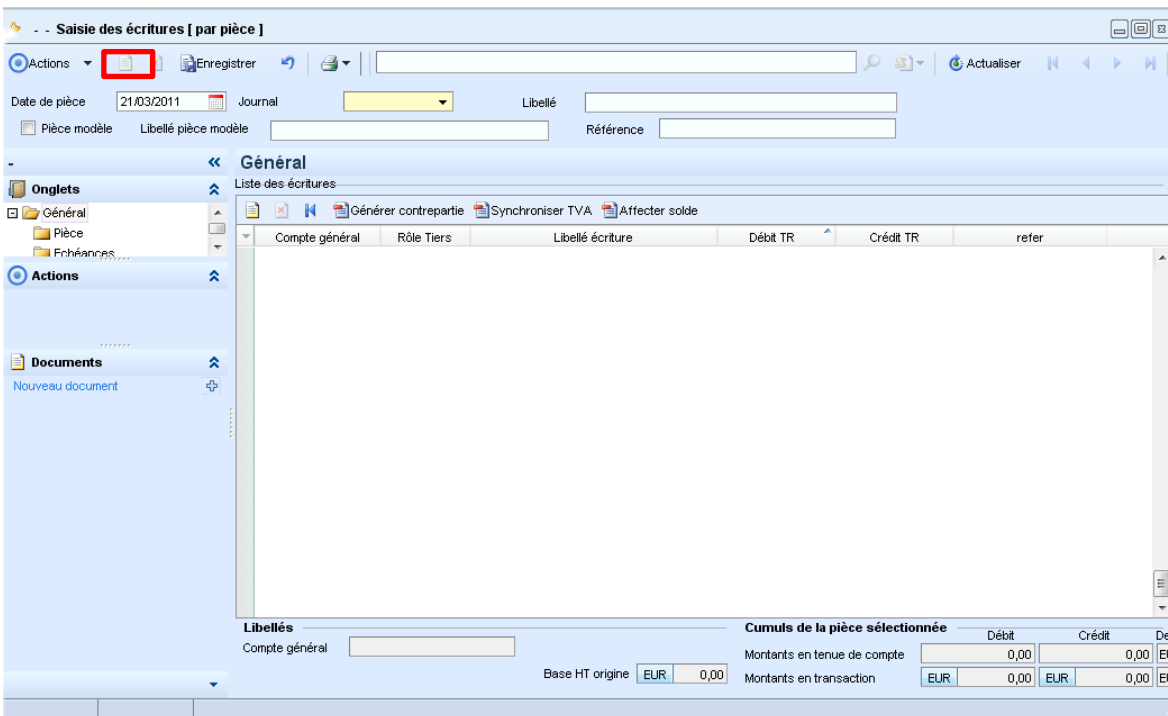
Le libellé de votre pièce modèle doit commencer **obligatoirement**
 par votre code paroisse (**en majuscule**)
 A B C D E F G H I ou J suivi du numéro

Appel des pièces Modèles

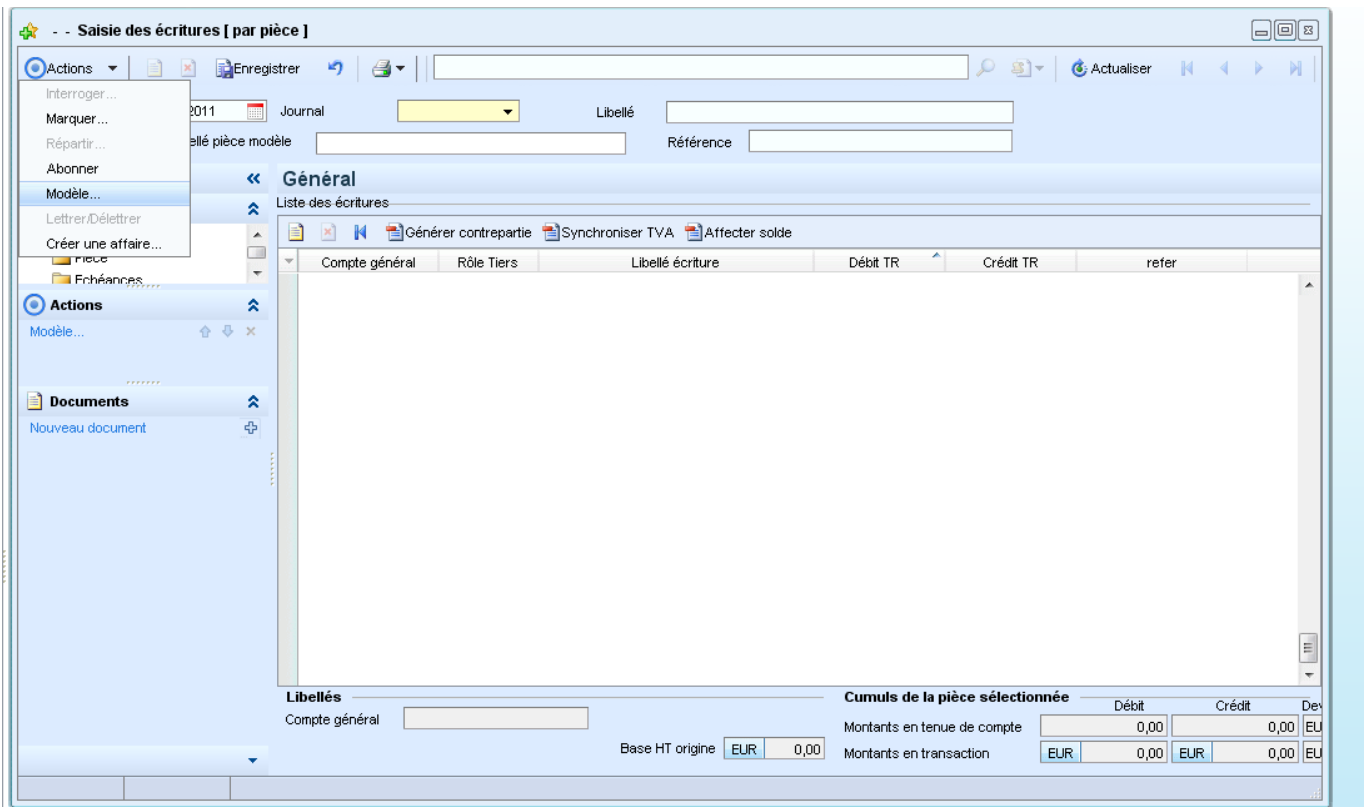
Dans le menu **Générale**, cliquer sur **Saisie des écritures par pièce**.



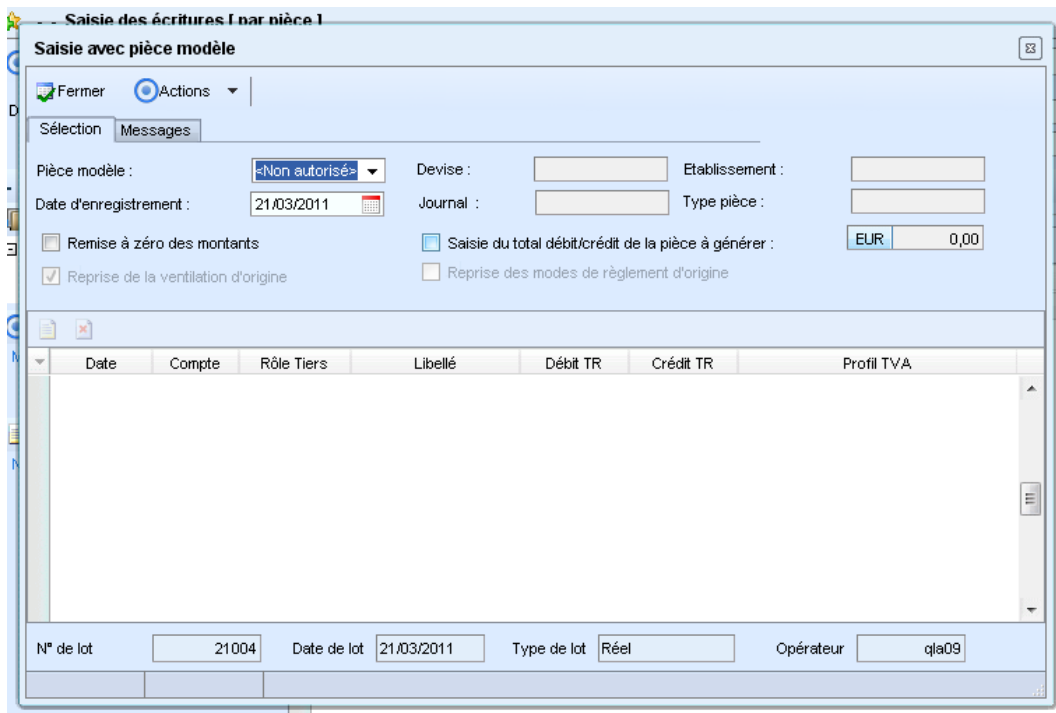
Créer une nouvelle pièce comptable



Puis cliquer sur **Action** puis **Modèle**



Vous obtenez l'écran suivant :



Il vous faudra cliquer sur le champ **Pièce modèle**, puis **double clic** sur la pièce qui vous intéresse

Saisie avec pièce modèle

Fermer Actions

Sélection Messages

Pièce modèle : <Non autorisé> Devise : Etabl

Date d'enregistrement : Rechercher :

Remise à zéro des montants

Reprise de la ventilation d'

Numéro de pièce	Description
11/A09/00078	A09 VIR PIVOT

L'écran se remplit avec la pièce que vous désirez.

Saisie des écritures par pièce

Saisie avec pièce modèle

Fermer Actions

Sélection Messages

Pièce modèle : 11/A09/00078 Devise : EUR Etablissement : A09

Date d'enregistrement : 21/03/2011 Journal : A090001 Type pièce : Pièce de Banque

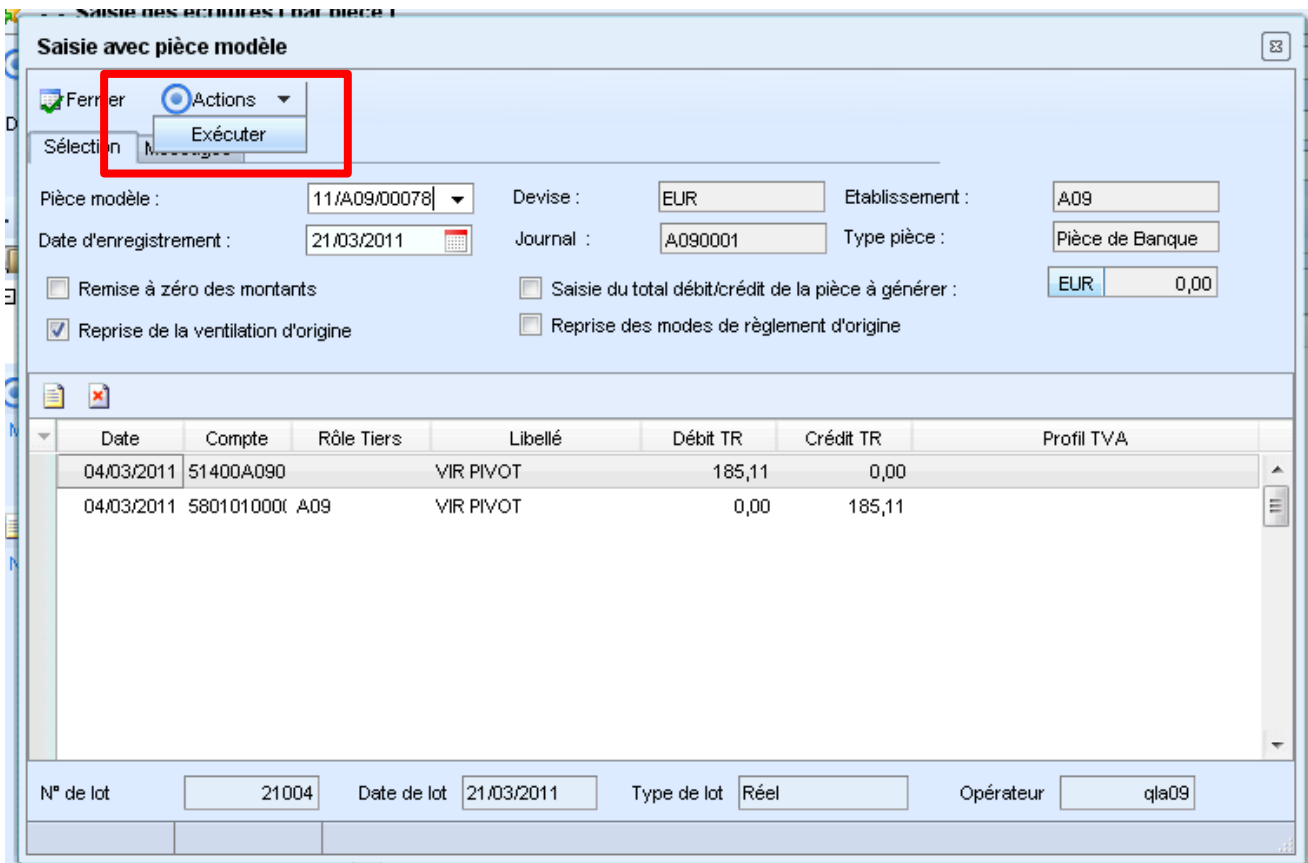
Remise à zéro des montants Saisie du total débit/crédit de la pièce à générer : EUR 0,00

Reprise de la ventilation d'origine Reprise des modes de règlement d'origine

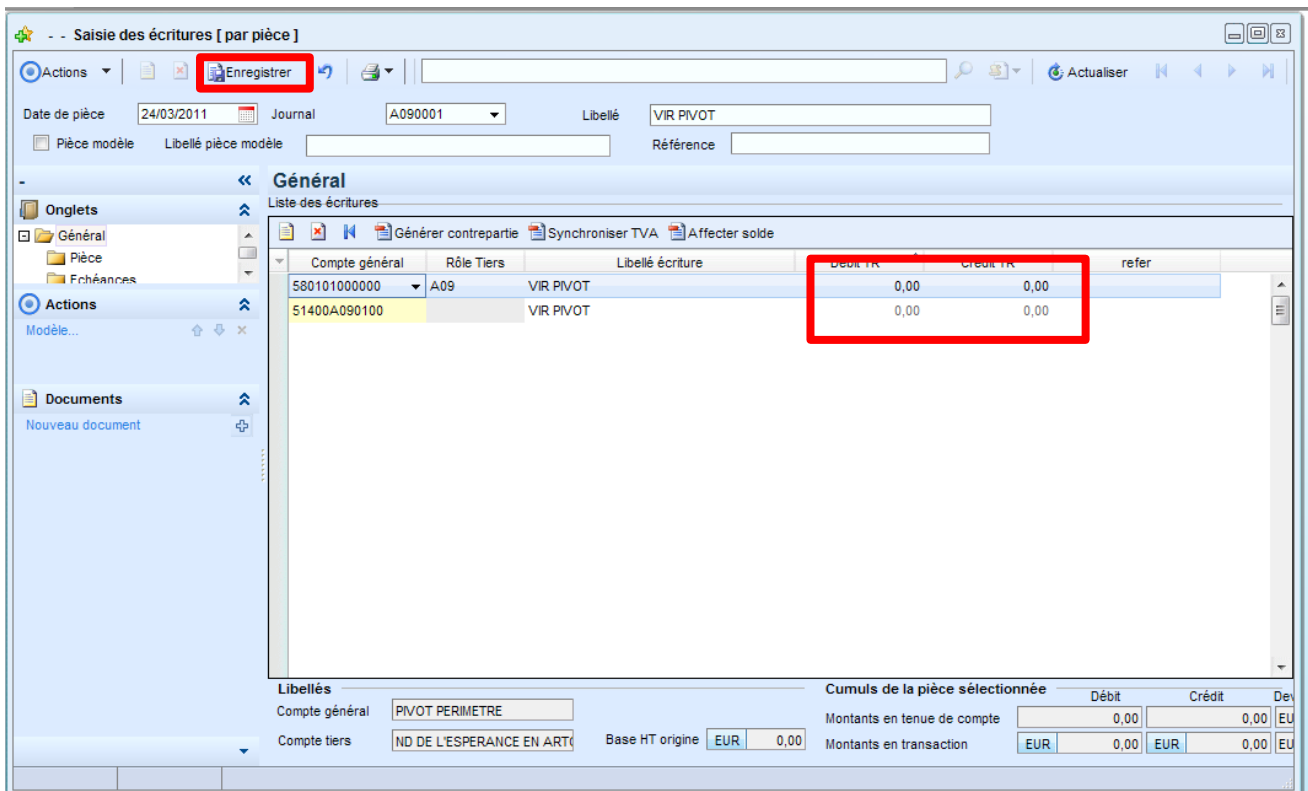
Date	Compte	Rôle Tiers	Libellé	Débit TR	Crédit TR	Profil TVA
04/03/2011	51400A090		VIR PIVOT	185,11	0,00	
04/03/2011	580101000(A09	A09	VIR PIVOT	0,00	185,11	

N° de lot : 21004 Date de lot : 21/03/2011 Type de lot : Réel Opérateur : qla09

Cocher la case « **Remise a zéros des montants.** »



Il ne vous reste qu'à faire un clic sur **Action** puis sur **Exécuter**, puis de fermer l'écran pièce modèle.



Votre pièce modèle est inséré dans l'écran de saisie comptable il ne vous reste qu'à modifier les montants et cliquer sur **Enregistrer**

Je vous souhaite une bonne saisie