

# DEMARCHE INTERNET - INSERTIONS PHOTOS


---

Après vous être identifier sur le site internet [arras.catholique.fr](http://arras.catholique.fr) et cliquer sur le bouton « Insérez vos images ou fichiers »

- 1) **Sous Internet Explorer** (voir page 2)
- 2) **Sous Mozilla** (voir page 3)
- 3) **Rechercher des images dans la bibliothèque du site diocésain** (voir page 7)

# DEMARCHE INTERNET - INSERTIONS PHOTOS

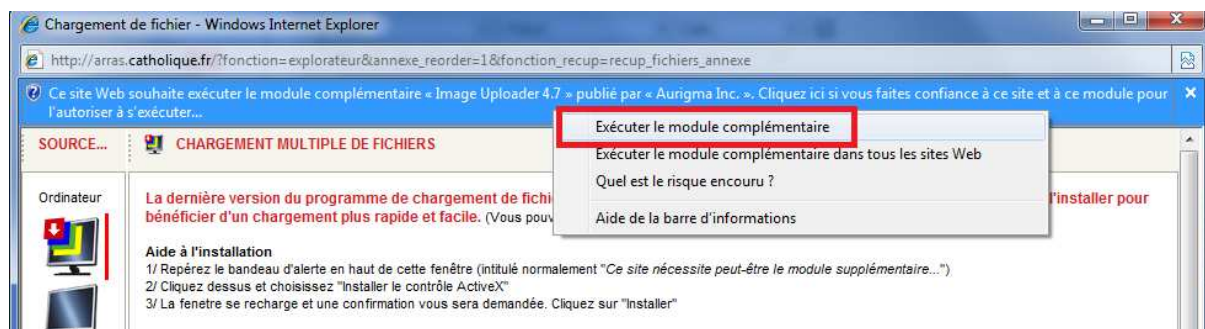
## 1) Sous Internet Explorer

Cliquer sur la 1<sup>er</sup> icône  Cette fonction permet de réduire automatiquement les images de votre ordinateur vers le site web.

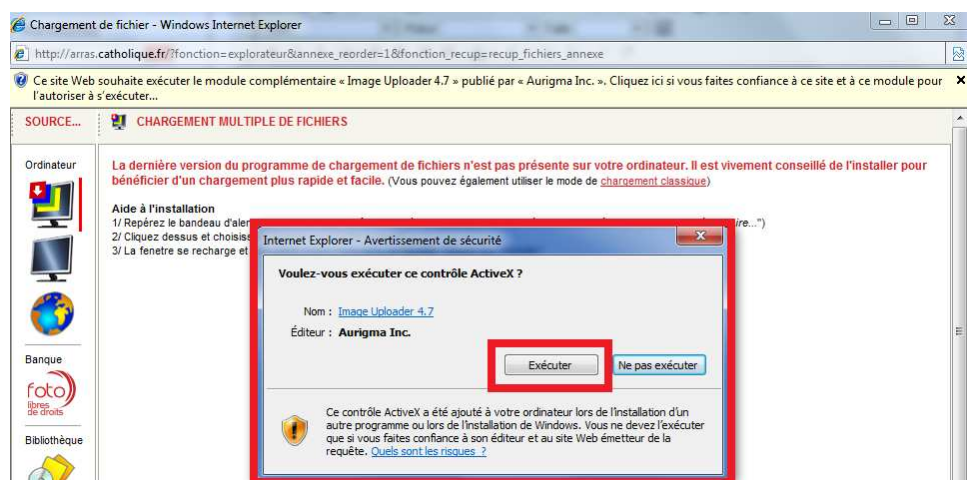
Si le module « Image update 4.7 » n'est pas installé, il faut l'installer. L'ordinateur vous le demandera. **Attention ! Cela peut prendre plusieurs secondes, avant l'affichage du module**



Faire un clic droit sur la barre « jaune »



Cliquer sur la zone « Exécuter le module complémentaire »



Cliquer sur le bouton « exécuter »

voir suite page 4

# DEMARCHE INTERNET - INSERTIONS PHOTOS

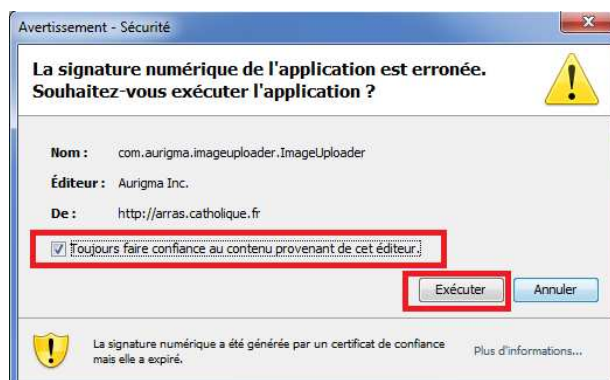
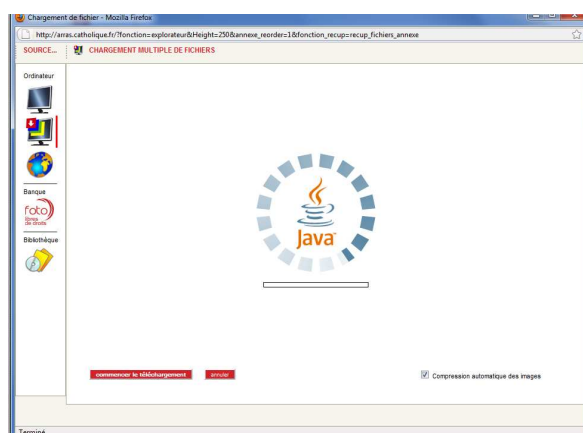
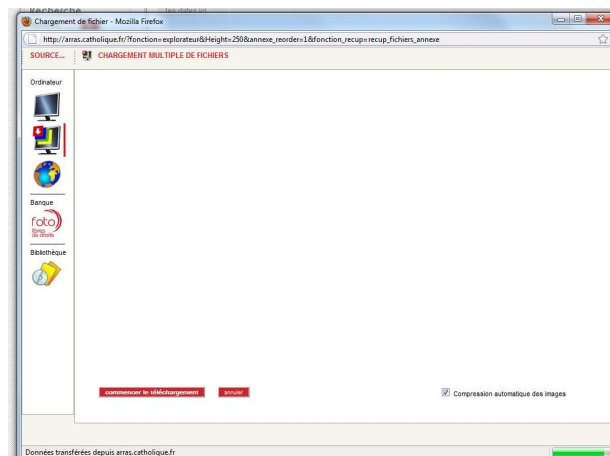
## 2) Sous Mozilla

Cliquer sur la 2<sup>ème</sup> icône



Cette fonction permet de réduire automatiquement les images de votre ordinateur vers le site web.

Si le module « Image update 4.7 » n'est pas installé, il faut l'installer. L'ordinateur vous le demandera. **Attention ! Cela peut prendre plusieurs secondes, avant l'affichage du module**



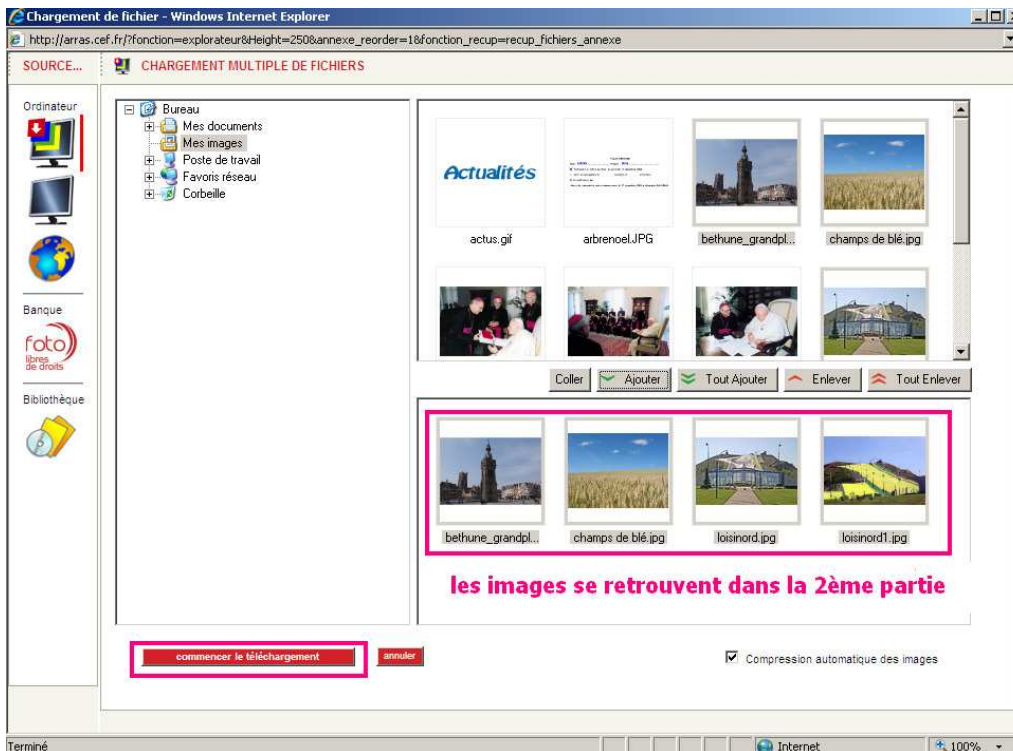
Un message de sécurité s'affiche, veuillez cliquer sur « Toujours faire confiance au contenu.... » et cliquer sur « Exécuter »

# DEMARCHE INTERNET - INSERTIONS PHOTOS

Maintenant vous avez donc accès au module pour insérer vos images et celles dans la bibliothèque du site.



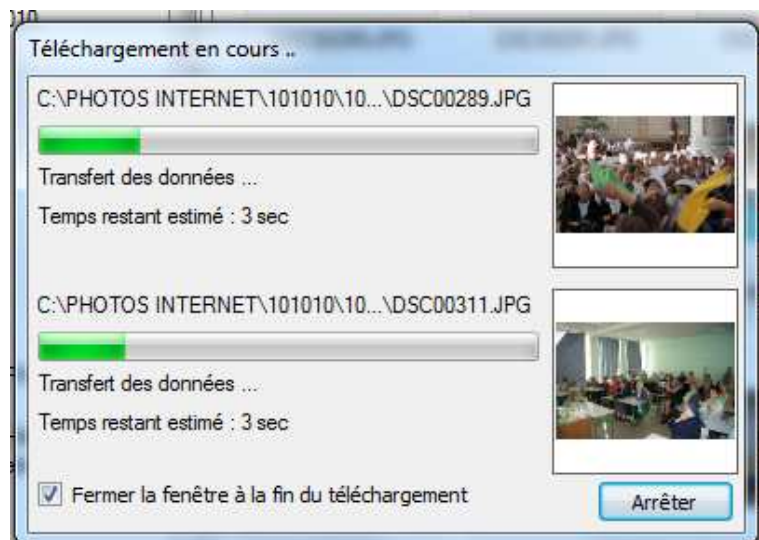
Sélectionner les images que vous souhaitez insérer



Les images se retrouvent ensuite dans la 2ème partie de la fenêtre et une fois les images sélectionnées, cliquer sur le bouton « Commencer le téléchargement »

## DEMARCHE INTERNET - INSERTIONS PHOTOS

S'il y a beaucoup de photos et si elles sont lourdes (3, 4, 5 méga ou plus...) cela peut être long. Une scrollbar apparait. Une fois remplie, l'ordinateur envoie les données au serveur. Attendre jusqu'au chargement complet.



Une fois le téléchargement terminé une nouvelle fenêtre apparaît (parfois elle est en icône en bas de page, dans la barre des tâches. Je pense que l'on peut supprimer message apparaît, transfert de données... cela peut durer quelques secondes.



Les fichiers sont prêts à être insérés. N'oubliez pas de donner à ce moment là des noms à vos images. C'est plus sympa pour les internautes. Possibilité de copier /coller d'une fenêtre à l'autre le titre, si c'est le même titre



# DEMARCHE INTERNET - INSERTIONS PHOTOS

Désormais vos images se trouvent en fichiers joints en bas de page.

The screenshot displays a web interface for managing a gallery of images. On the left, there is a sidebar with the heading "FICHIERS JOINTS" and instructions: "Images et Fichiers", "Les images s'ajouteront automatiquement dans le diaporama.", "Les fichiers se placeront dans l'annexe de la page.", "Pour modifier l'ordre d'affichage des images, faire un glisser-déposer.", and "Enlever toutes les images et les fichiers (N'oubliez pas de valider)".

The main area shows a grid of image thumbnails, each with a caption and management icons (move, delete, refresh). The thumbnails are arranged in a grid with the following captions: "A l", "assemblée", "GAcnise", "ne marchez pas sur", "offrande", "offrande-2", "tAcmoignages", "Une seule famille hur", and "CERCLE1".

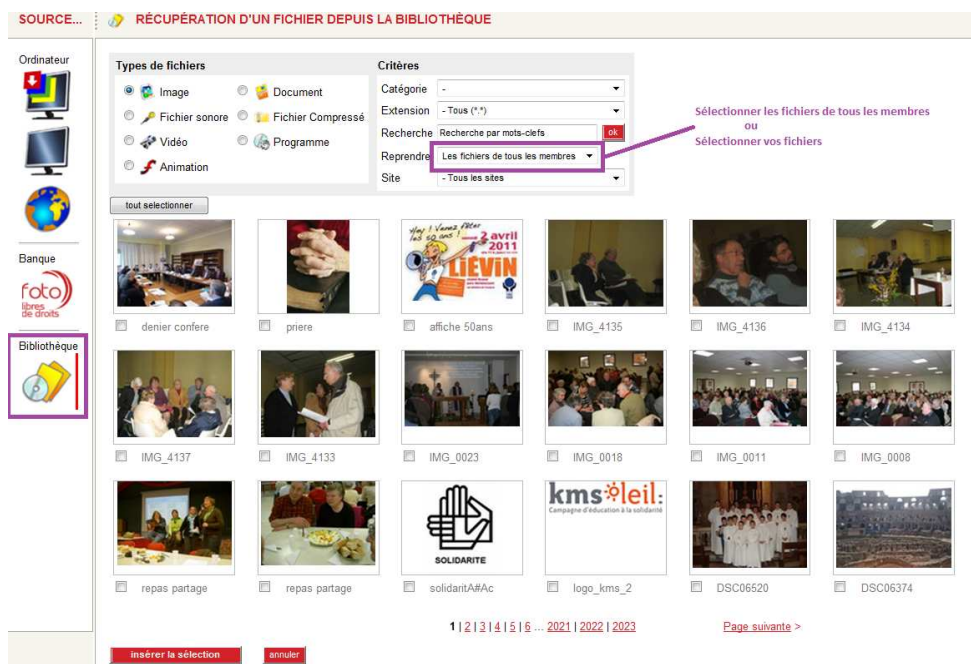
At the bottom of the grid, there is a button labeled "Insérez vos images ou fichiers" and a dropdown menu labeled "Reclasser les images par...".

Pour déplacer les images, il suffit de les glisser.

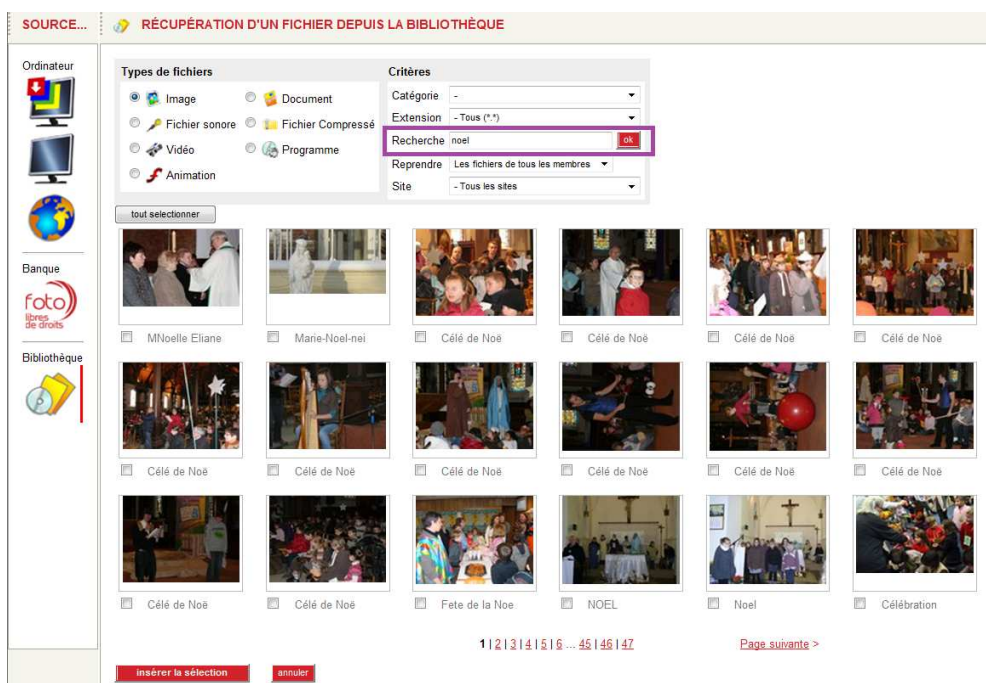
# DEMARCHE INTERNET - INSERTIONS PHOTOS

## 3) Rechercher des images dans la bibliothèque du site internet

Cliquer sur le bouton bibliothèque



Grâce à des mots clés, on peut retrouver des photos déjà dans le site, par exemple avec le mot « Noél »



Il suffit de sélectionner les images à insérer et de cliquer sur le bouton « insérer la sélection »