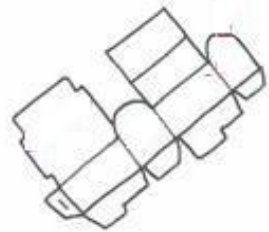
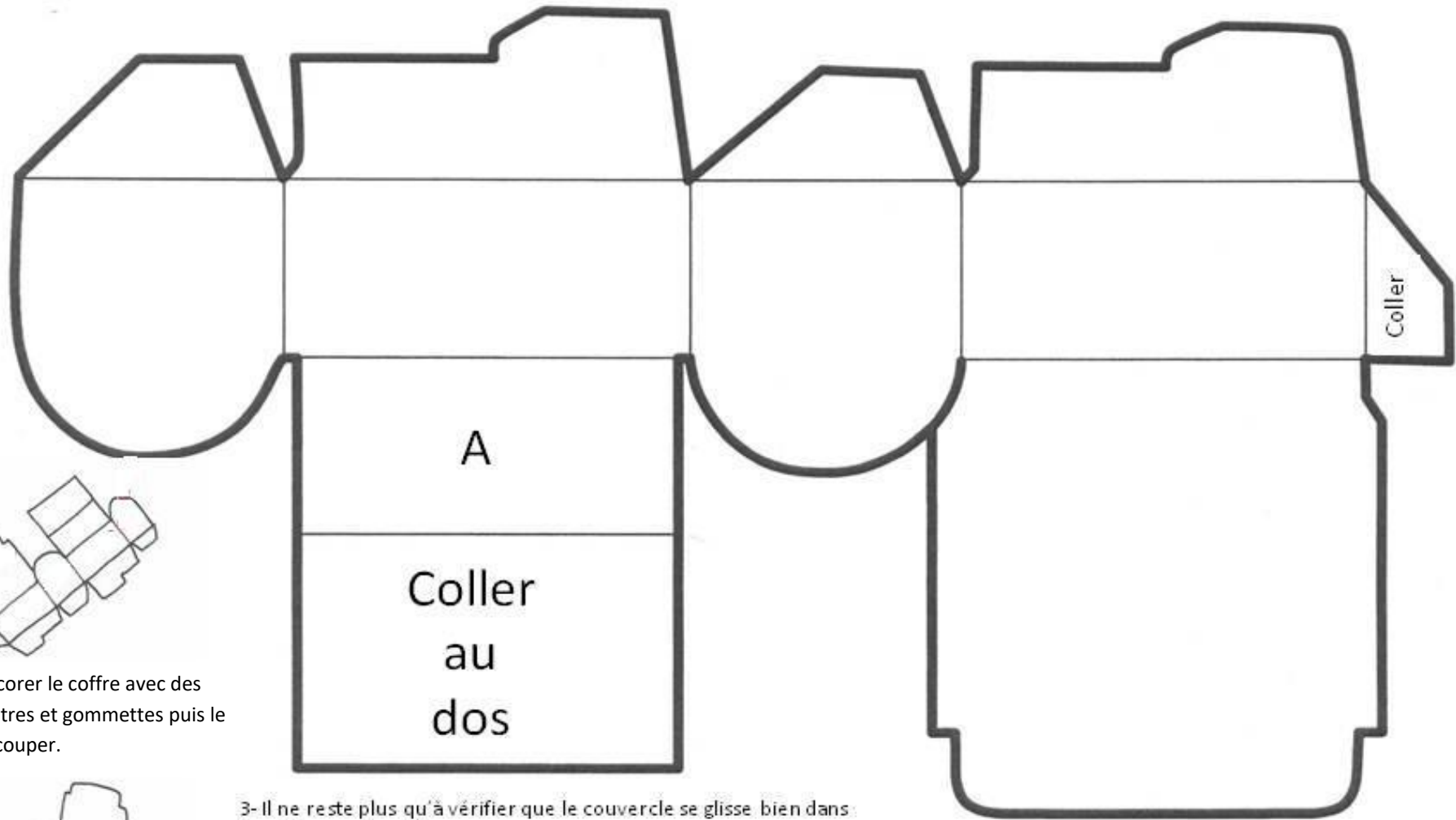


Annexe du petit coffre de la Parole à fabriquer



- 1- Décorer le coffre avec des feutres et gommettes puis le découper.



- 2- Replier les côtés du coffre, rabattre la languette A vers l'intérieur et coller les parties indiquées.

- 3- Il ne reste plus qu'à vérifier que le couvercle se glisse bien dans le coffre pour le refermer.

Bravo ! Le coffre est terminé ; il est prêt à recevoir, comme un trésor, les petits papiers avec les versets bibliques.