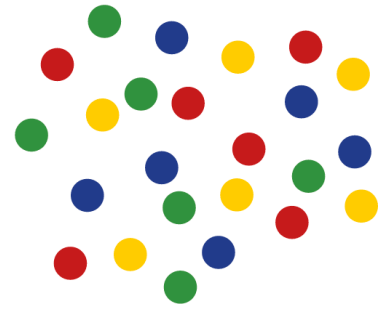


# LA PRISE DE LA PASTILLE



## OBJECTIFS

1. Vivre l'expérience de l'exclusion et de l'inclusion
2. Comprendre ensemble des éléments de l'exclusion

## LOGISTIQUE

Taille : environ 15 personnes

Lieu / Espace : un espace libre, libéré de tout mobilier

Durée : 15 min d'action et 20 min de relecture

Matériel : les pastilles autocollantes de couleurs et de formes différentes (jaune, vert, rouge, bleu, orange...)

## DEROULEMENT

- Préparation : on désigne 10 à 15 participants, les autres seront observateurs
- Les observateurs se mettront dans les différents points de la salle, de manière à voir tout ce qui se passe au milieu.
- Les participants se mettent en cercle et ferment les yeux.

Phase 1 : l'animateur met des pastilles sur le front de chacun. L'animateur veillera à avoir le même nombre de pastilles de couleur à mettre.

Les participants ouvrent les yeux et EN SILENCE doivent constituer des groupes de couleurs. Comme ils ne savent pas quelle est leur couleur, ils doivent trouver de l'aide (en silence) auprès des autres...

Phase 2 : l'animateur met d'autres pastilles sur le front de chacun. L'animateur veillera à avoir un nombre équivalent de pastille de couleur sauf pour deux des participants qui reçoivent une pastille unique – l'une verte, l'autre orange...

Les participants rouvrent les yeux et en silence doivent se mettre en groupe de couleur...

Les observateurs devront être attentifs aux parcours des personnes qui ont une couleur unique, à leurs réactions ainsi qu'à l'attitude des autres participants...

Phase 3 : Les participants yeux fermés reçoivent une autre gomme... Cette fois, la consigne change : il faut faire des groupes de couleurs différentes. Pas deux couleurs identiques dans le groupe...

## RELECTURE de ce qui s'est vécu

Chacun s'exprime sur ce qu'il a vécu :

1 – les participants d'abord

- Comment vous avez constitué des groupes ?
- Qu'est-ce que vous avez ressenti lorsque quelqu'un vous a intégré dans un groupe ?

2 – le porteur de la gomme unique :

- Comment vous êtes-vous rendu compte que vous étiez porteur d'une pastille unique ?
- Qu'avez-vous ressenti ? Quels ont été les comportements à votre égard ?

3 – la parole est donnée aux observateurs

- Qu'est-ce qu'ils ont ressenti ?
- Comment les groupes se sont constitués ?

4-Discussion générale :

- Qu'ont-ils constaté dans la communication non verbale entre les personnes (agressivité, soutien, rejet, indifférence...)
- Y a-t-il eu des évolutions au fur et à mesure dans la constitution des groupes ?
- Y a-t-il eu une recherche de lutte contre l'exclusion ?

**VIGILANCE** Pour la pastille unique, éviter de choisir des personnes ayant l'expérience de la précarité ou de l'exclusion.