

BULLETIN 2017/2018

Prénom :

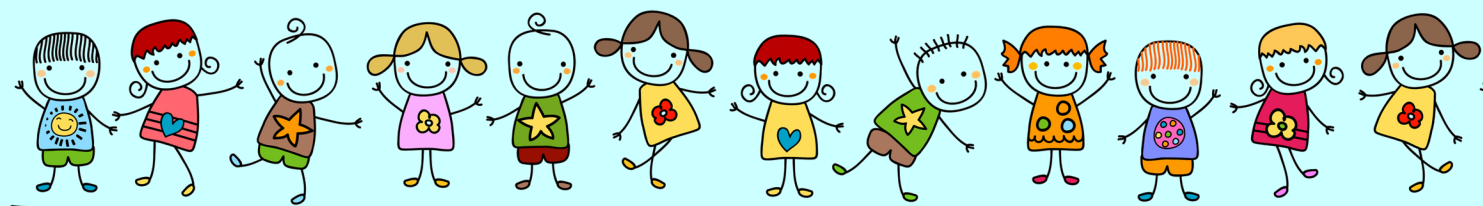
Nom :

Adresse :

CP : Localité :

Mail :

Téléphone : .. / .. / .. / .. / ..



Je souhaite aider l'ACE de la manière suivante:

J'adhère à :

une **Adhésion simple** à 6 €

une **Adhésion de Soutien** à partir de 25 €

Montant souhaité: €

Je verse un **don** de:

20 € 50 € 100 € 150 €

Autre montant : €

Je désire un reçu fiscal: Oui Non

Je souhaite **parrainer**Enfant (s) de club:

.....enfant(s) X 6 € la carte de club = €

Je souhaite prendre un **abonnement** au P'tit

Journal: 10 € l'année

Paiement: Espèces Chèque : à l'ordre de l'ACE.

Virement bancaire: Banque Postale

Banque : 20041 Guichet : 01005- Compte n° 0179458H026

Clé RIB : 97 (IBAN : FR42 2004 1010 0501 7945 8H02 697

BIC : PSSTFRPLIL)

A retourner à : ACE, 103 rue d'Amiens, CS 61016,

62008 ARRAS Cedex Tél : 03.21.21.40.24



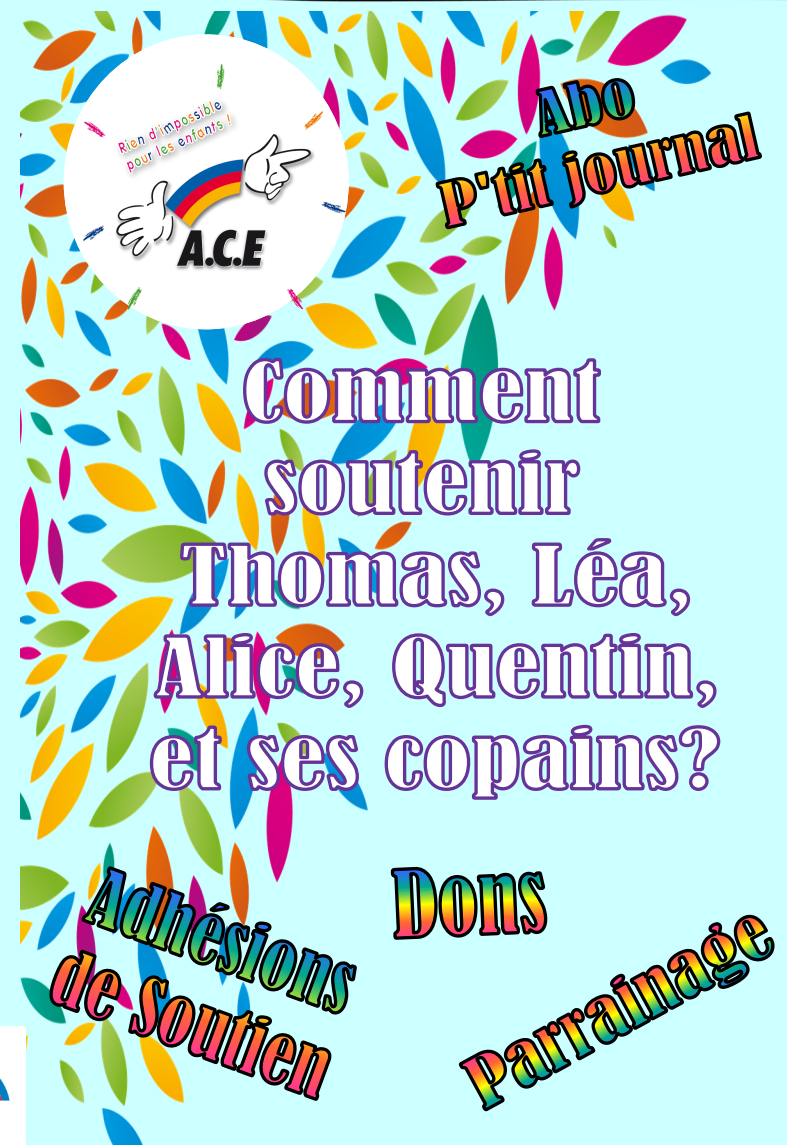
**ACTION CATHOLIQUE
DES ENFANTS**

☑ **103 rue d'Amiens - CS 61016**

62 008 ARRAS Cedex

☎ : 03.21.21.40.24.

@: contact@ace62.asso.fr



Adhésion Simple à 6 €

Vous recevrez votre **carte de membre pour l'année 2017/2018.**



Si vous adhérez à l'ACE cela vous permettra de participer à toutes les manifestations et formations départementales de l'ACE (ex : stages, journée des bénévoles, assemblée générale ...)

Don



Pour continuer son projet, l'ACE a besoin de vous.

Vos dons sont les bienvenus pour que les enfants puissent mener des actions de club.

Exemple après déduction fiscale :

- un don de 20 € ne vous coûte en réalité que 6.80 €.
- un don de 50 € ne vous coûte en réalité que 17 €.
- un don de 100 € ne vous coûte en réalité que 34 €.
- un don de 150 € ne vous coûte en réalité que 51 €.

Adhésion de Soutien à partir de 25 €

Vous recevrez votre **carte de membre 2017/2018**



Et durant l'année, plusieurs « **P'tit journal** » de l'ACE vous seront envoyés.

Abonnement

au P'tit Journal de l'ACE

En vous abonnant, c'est

4 numéros du « P'tit Journal » pour l'année 2017/2018

que vous pourrez lire, vous aurez ainsi des nouvelles des clubs....



Parrainage

Pour donner l'occasion à **un enfant d'aller en club ACE.**

Parrainage d'un enfant = une carte club pour l'année = 6 €

Pour vivre le projet de l'ACE, le mouvement propose aux enfants de vivre une réalité collective dans un petit groupe: le club.

Chacun peut y exercer une responsabilité à sa mesure. Les enfants peuvent y exprimer, raconter ce qui fait leur vie. Ils décident ensemble des choix d'activités, d'actions et de projets.



Vous recevrez un **dessin de votre filleul**, pour vous remercier.



happy ace