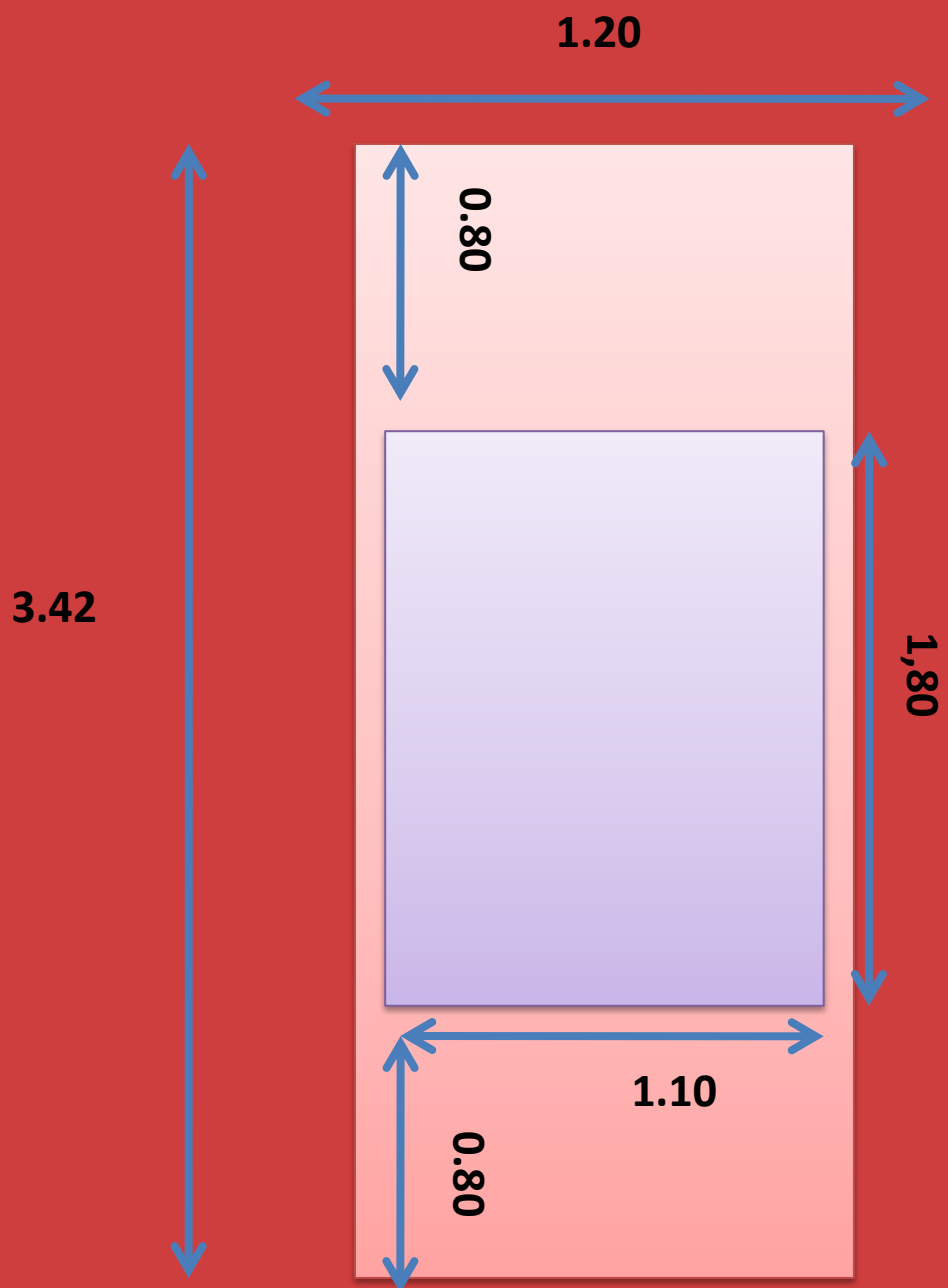




Projet 2012

L'évangéliste
de Dom Bouton
Abbaye de Wisques





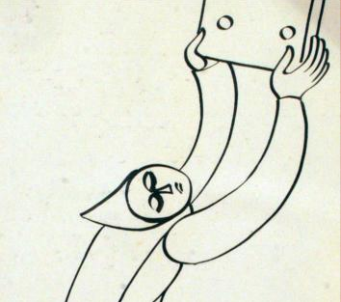
Thème : L'art dans la lettre

Les œuvres dans la sacristie

- ✓ Peinture
- ✓ Sculpture
- ✓ Vitrail
- ✓ Installation

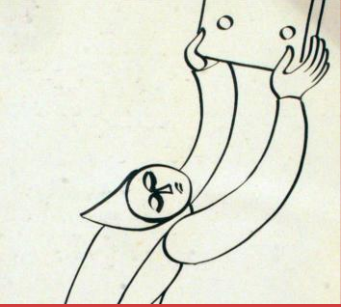


EVANGELIAR E



La CDAS s'engage à :

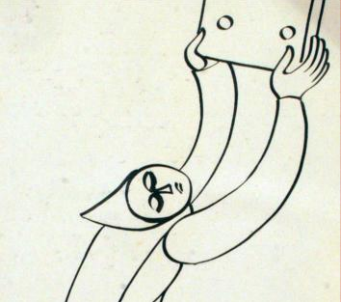
- ✓ à organiser des rencontres autour de la découverte des œuvres de l'Évangéliste.
- ✓ à donner un CD avec les œuvres de Dom Bouton.
- ✓ à fournir la peinture nécessaire à la réalisation des banderoles.
- ✓ à fournir les banderoles.
- ✓ à conserver les œuvres réalisées.
- ✓ à valoriser l'œuvre commune.



L'artiste s'engage :

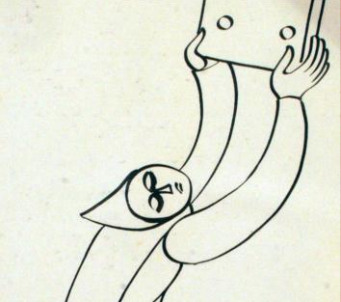
:

- ✓ A créer une œuvre (peinture, sculpture, vitrail..) en écho au manuscrit de Dom Bouton.
- ✓ à travailler en scriptorium (en commun)
- ✓ à participer aux rencontres organisées par la CDAS
- ✓ à Rendre son œuvre terminée pour avril 2012.
- ✓ Pour les banderoles
- ✓ A réaliser une lettrine respectant l'espace de la lettrine préétabli par la CDAS et éventuellement de travailler collectivement sur une même banderole.
- ✓ A réaliser une lettrine clairement visible afin de distinguer la lettre facilement.
- ✓ Utiliser exclusivement la peinture fournie.
- ✓ à faire don à la CDAS des banderoles qui deviendront propriété de la CDAS.



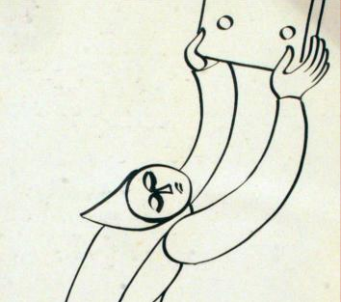
L'abbaye de Wisques s'engage :

- ✓ A mettre à disposition un atelier aux artistes au sein de l'abbaye à partir du 25-26 juin 2011 et jusqu'au début de l'exposition (début mai 2012).-+



Prochain Weekend

11 et 12 juin à Wisques



Informations sur le site internet

<http://arras.catholique.fr/artsacre>